



2555



34

1,731

.506

.507

1

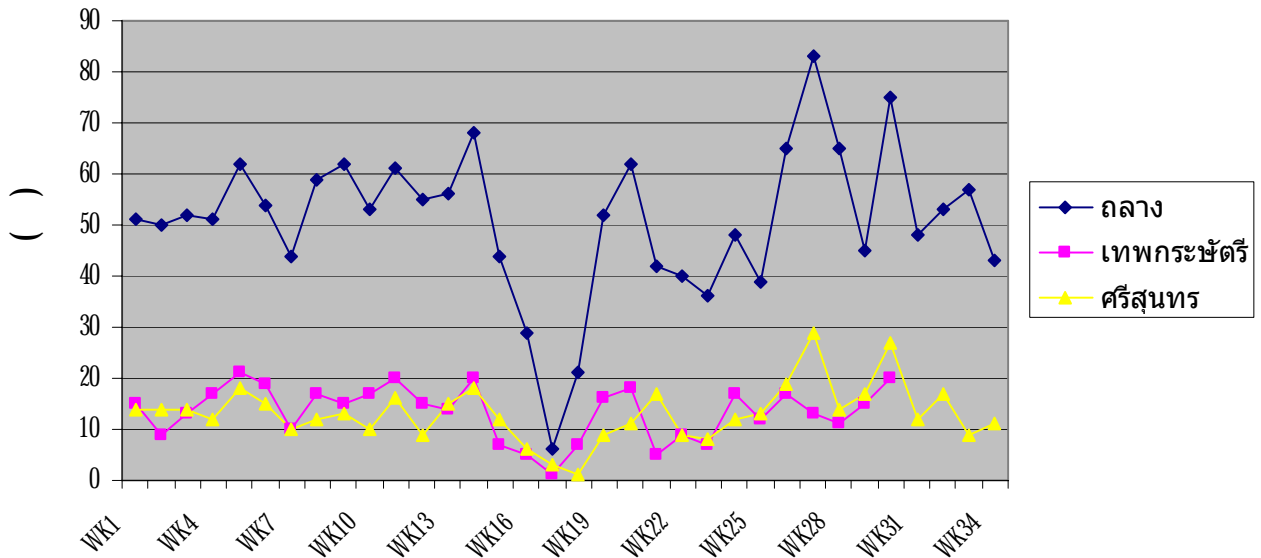
2,014.71

1

1

1-34

2555

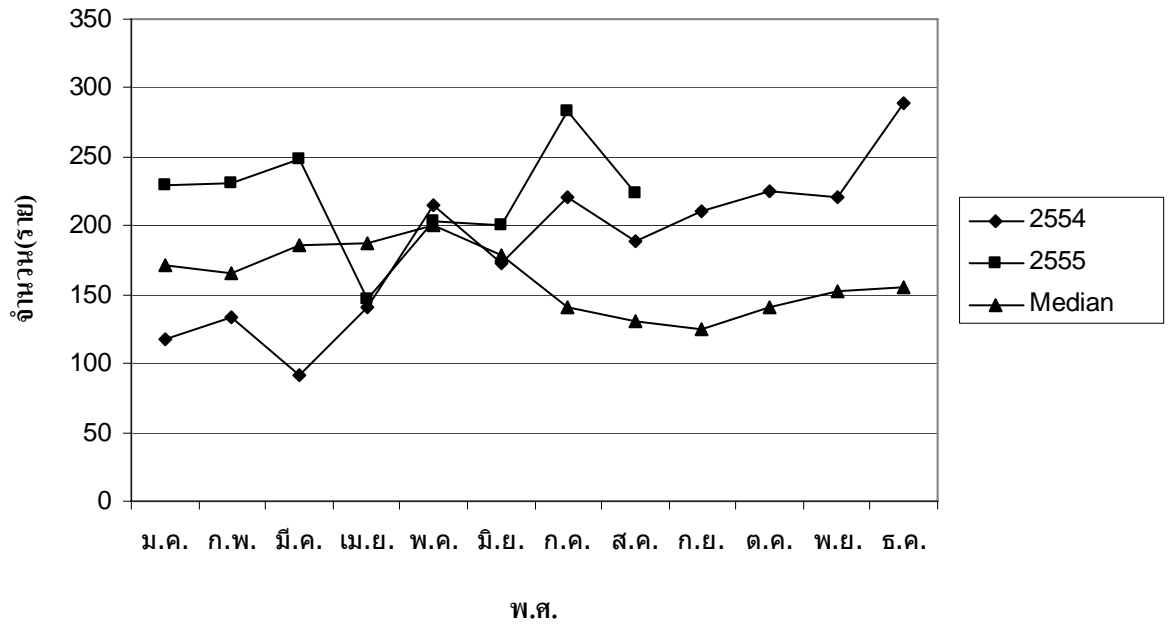


: 1 - 34 2,611.73
 (142) 2,525.62 (446) 2,280.43
 (351) 1,887.85 (235)
 1,592.56 (269) 1,371.66 (188)
 : 1 -31 2555 0-4
 5,975.29 (416) 15-24 2,21.14 (274) 5-
 9 2,084.67 (130) >=65 2,068.97 (111) 25-34
 2,047.18 (315) 10-14 1,405.79
 (82)

5 (. .2550-

2554)

2



31 2555 297 .506 .507 1 -

133.63 1 0.29 83.93

60 69.83 171 78.25 66

3 3

507 1 -31 2555 60 .506 .

69.83 27 152.90

9 65.66 12

60.68 7 41.44

5 40.18

: 27 152.90
 9 65.66 12
 60.68 7 41.44
 5 40.18
 3 - 2555

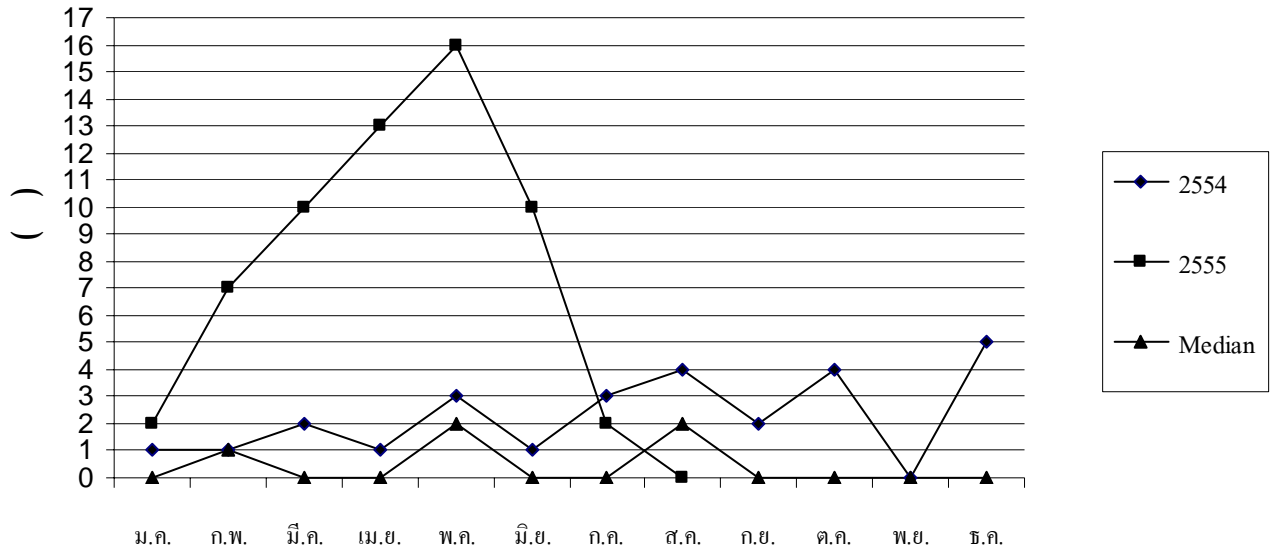
1	5	4		2	2	
2	1	6	2			
3		3	1	3		
4		2	3	1	2	
5	1	9			1	
6		2	1			
7	1	1				
8	3			3		
9						
10						
11	1					
	12	27	7	9	5	0
/	60.68	152.90	41.44	65.66	40.17	0.00
	60					
/	69.83					

: 15-24 145.91 (18) 25-
 34 103.98 (16) 0-14 99.84 (19)
 45-54 25.86 (3) 35-44 18.64 (3
) 65 18.64 (1)
 2550-2554) 4 5 (..

4

... 2555

5 (. .2550-2554)



..

5

4

1

1

1

1.

2.



:

1

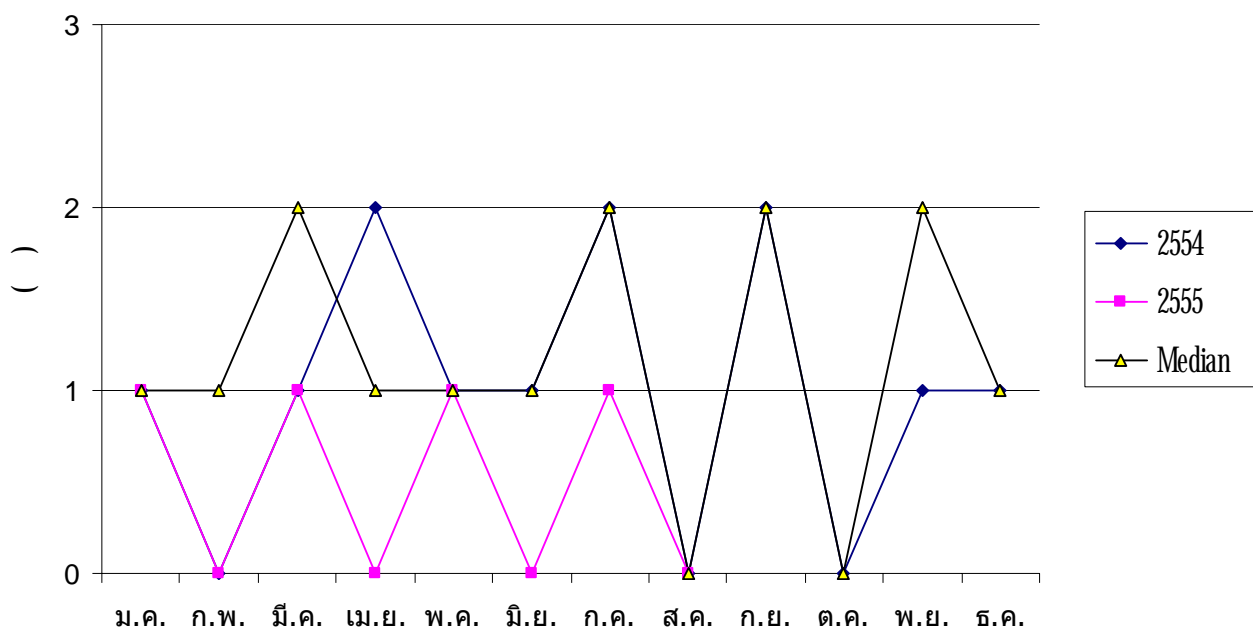
31

2555

4

0.05

0.06 : 0.16 (2)
 1 : 0.05
 : 15-24 2 (0.17) 10-14 1
 (0.17) 35-44 1 (0.07)
 2555 5
 2554 5
 5 - 2555
 5 (. 2550- 2554)



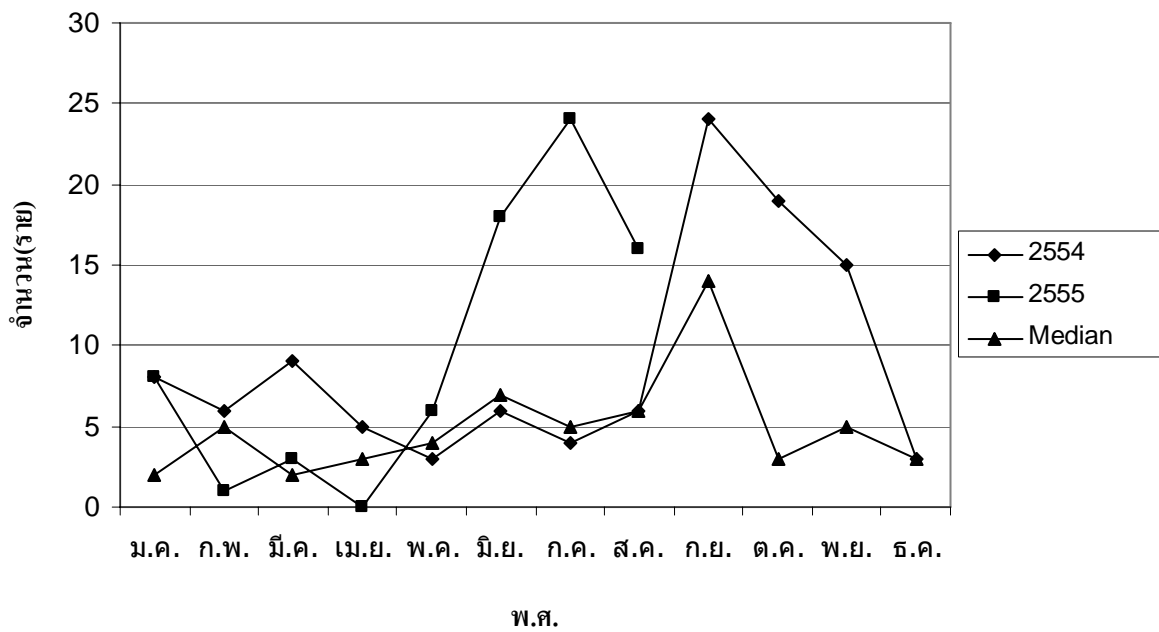
1 31 2555 76
 88.46 A (H1N1)
 : 116.74 (16)
 116.30 (23) 96.27 (17)
 19.03 (4) 72.30 (9) 41.44
 (7)

: 5-9 176.40
 (11) 0-4 158.00 (11) 10-14
 137.15 (8) 25-34 103.98 (12) 45-54 68.97
 16) 15-24 97.28 (12) 45-54 68.97
 (8) 55-64 15.03 (1)

2555

6

6 2555 5 (. .
 2550- 2554) 2555

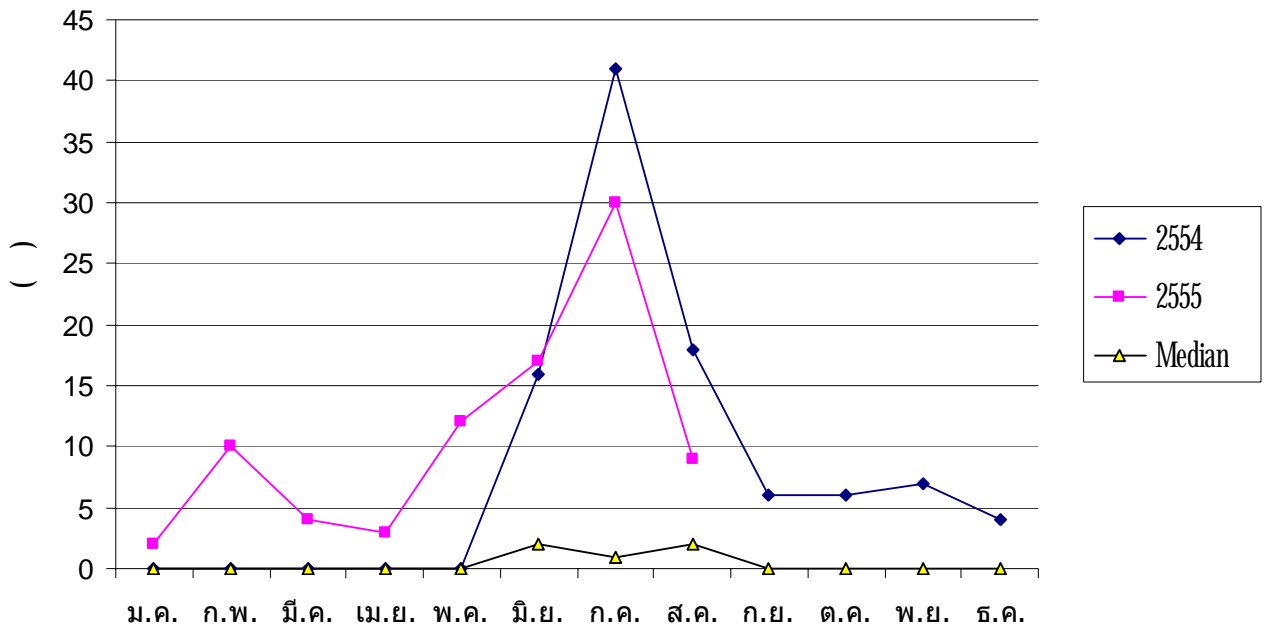


1 31 2555 87
 106.07

7

2555

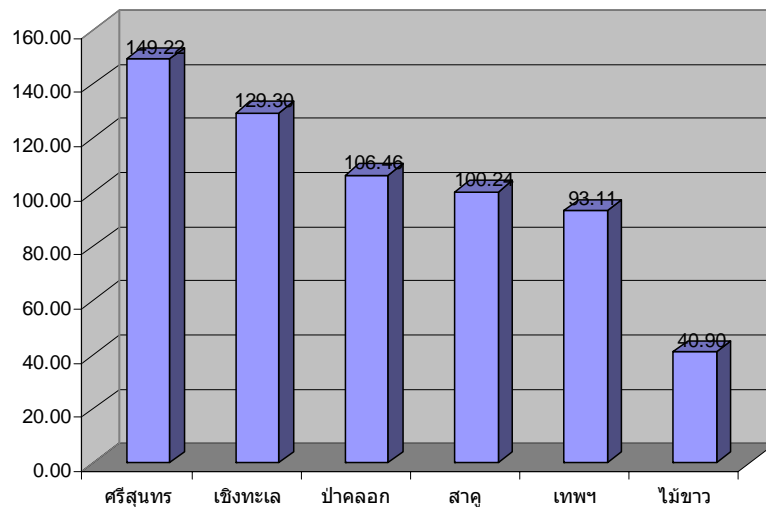
5 (. .2550- 2554) 2555



: 149.22 (24) 129.30
 (21) 106.46 (14) 100.07
 (5) 93.11 (18) 40.90
 (5)

7

2555



8

1 - 31

2555

1	4	3	4			3
2	2	2	6	1		2
3	1	6	4	4	1	
4	2	4	2	1	1	
5		5	2			
6		2	3	2	2	
7	2			1	1	
8	4	2		1		
9	2			4		
10	1					
11						
	18	24	21	14	5	5
/	93.11	149.22	129.30	106.46	40.90	100.24
	87					
	106.07					

: 0-4 1,177.82
 (82) 5-9 48.11 (3) 10-14
 17.14 (1) 15-24 8.11
 (1)

1.

-

1

-

>2 1

>5

>1

5

-

2

(Big cleaning)

1 /

-

(/)

10

-

(/

)

20

1

15

สรุปผลการสำรวจดัชนีภูมิลำเนาในชุมชน ประจำเดือน สิงหาคม 2555

สำนักงานสาธารณสุขอำเภอกลาง อำเภอกลาง จังหวัดภูเก็ต

วันที่สำรวจ 1 - 30 สิงหาคม 2555

หมู่ที่	หมู่บ้าน	จำนวนประชากร (คน)		จำนวนบ้าน (หลัง)		จำนวนบ้าน (หลัง) ที่พบลูกน้ำ	จำนวนภาชนะที่สำรวจ		H.I.	B.I.	C.I.	S.I.
		ทั้งหมด	สำรวจ	ทั้งหมด	สำรวจ		ทั้งหมด	พบลูกน้ำ				
สถานีอนามัยตำบลไม้ขาว		7,710	3,915	1,275	850	33	2,785	43	3.88	5.06	1.54	1.10
2	บ้านคอเอน	2,683	1,350	461	310	9	750	11	2.90	3.55	1.47	0.81
3	บ้านสวนมะพร้าว	1,814	650	308	190	8	600	10	4.21	5.26	1.67	1.54
5	บ้านท่าฉัตรไชย	2,468	1,360	370	250	10	970	12	4.00	4.80	1.24	0.88
7	บ้านหยิด	745	555	136	100	6	465	10	6.00	10.00	2.15	1.80
สถานีอนามัยบ้านไม้ขาว		5,776	5,305	1,065	717	191	913	195	26.64	27.20	21.36	3.68
1	บ้านหมากปรก	2,134	1,950	401	247	76	375	88	30.77	35.63	23.47	4.51
4	บ้านไม้ขาว	3,056	2,800	528	384	88	422	96	22.92	25.00	22.75	3.43
6	บ้านป่อไทร	586	555	136	86	27	116	11	31.40	12.79	9.48	1.98
สถานีอนามัยตำบลสาคร		6,414	4,307	1,508	1,174	109	3,768	245	9.28	20.87	6.50	5.69
1	บ้านโนนยาง	2,301	1,029	583	488	29	1,258	89	5.94	18.24	7.07	8.65
2	บ้านตรอกม่วง	649	420	148	109	12	450	25	11.01	22.94	5.56	5.95
3	บ้านสาคร	1,352	1,352	324	169	25	768	35	14.79	20.71	4.56	2.59
4	บ้านในทอน	566	450	97	88	8	280	28	9.09	31.82	10.00	6.22
5	บ้านบางม้าเหลา	1,546	1,056	356	320	35	1,012	68	10.94	21.25	6.72	6.44
สถานีอนามัยตำบลเชิงทะเล		8,332	2,977	2,536	871	117	2,953	313	13.43	35.94	10.60	10.51
1	บ้านเชิงทะเล	3,560	1,135	1,552	487	41	1,675	164	8.42	33.68	9.79	14.45
4	บ้านป่าสัก	1,618	682	372	101	19	406	38	18.81	37.62	9.36	5.57
5	บ้านบางแตนอก	2,171	841	459	215	37	681	86	17.21	40.00	12.63	10.23
6	บ้านโคกโดนด	983	319	153	68	20	191	25	29.41	36.76	13.09	7.84

หมู่ที่	หมู่บ้าน	จำนวนประชากร (คน)		จำนวนบ้าน (หลัง)		จำนวนบ้าน (หลัง)		จำนวนประชาชนที่สำรวจ		H.I.	B.I.	C.I.	S.I.
		ทั้งหมด	สำรวจ	ทั้งหมด	สำรวจ	ที่พบลูกน้ำ	ทั้งหมด	พบลูกน้ำ					
สถานีอนามัยบ้านบางเทา		7,249	1,320	1,030	359	46	416	51	12.81	14.21	12.26	3.86	
2	บ้านบางเทาใน	4,732	841	679	261	30	234	33	11.49	12.64	14.10	3.92	
3	บ้านหาดสุรินทร์	2,517	479	351	98	16	182	18	16.33	18.37	9.89	3.76	
สถานีอนามัยตำบลศรีสุนทร		13,900	1,305	8,160	462	38	1,251	42	8.23	9.09	3.36	3.22	
1	บ้านลิพอนเขาล้าน	2,679	300	1,967	85	5	224	16	5.88	18.82	7.14	5.33	
2	บ้านลิพอนบางกอก	2,430	280	761	80	7	225	22	8.75	27.50	9.78	7.86	
3	บ้านท่าเรือ	1,762	160	1,468	87	7	245	20	8.05	22.99	8.16	12.50	
5	บ้านลิพอนใต้	4,148	350	2,590	110	10	320	26	9.09	23.64	8.13	7.43	
8	บ้านลิพอนหัวหาร	2,881	215	1,374	100	9	237	23	9.00	23.00	9.70	10.70	
สถานีอนามัยบ้านท่าหิน		4,267	2,882	860	585	19	1,334	34	3.25	5.81	2.55	1.18	
4	บ้านบางโจ	1,690	995	396	256	5	625	10	1.95	3.91	1.60	1.01	
6	บ้านยา	676	431	129	101	6	287	8	5.94	7.92	2.79	1.86	
7	บ้านท่าหิน	1,901	1,456	335	228	8	422	16	3.51	7.02	3.79	1.10	
สถานีอนามัยตำบลป่าคลอก		7,369	1,431	1,687	363	29	1,145	36	7.99	9.92	3.14	2.52	
1	บ้านผักขี้	1,253	308	309	80	5	260	6	6.25	7.50	2.31	1.95	
2	บ้านป่าคลอก	1,895	279	376	70	4	208	6	5.71	8.57	2.88	2.15	
3	บ้านบางโรง	2,012	355	375	90	6	224	8	6.67	8.89	3.57	2.25	
7	บ้านยามู	714	178	157	43	5	163	6	11.63	13.95	3.68	3.37	
8	บ้านบางลา	1,495	311	470	80	9	290	10	11.25	12.50	3.45	3.22	
สถานีอนามัยบ้านพารา		4,310	1,750	979	550	37	530	36	6.73	6.55	6.79	2.06	
4	บ้านพารา	2,135	800	488	250	15	200	10	6.00	4.00	5.00	1.25	
6	บ้านอ่าวปอ	1,256	650	330	200	10	180	16	5.00	8.00	8.89	2.46	
9	บ้านอ่าวกึ่ง	919	300	161	100	12	150	10	12.00	10.00	6.67	3.33	
สถานีอนามัยบ้านเกาะนาคา		161	50	34	34	2	161	2	5.88	5.88	1.24	4.00	

หมู่ที่	หมู่บ้าน	จำนวนประชากร (คน)		จำนวนบ้าน (หลัง)		จำนวนบ้าน (หลัง)		จำนวนภาชนะที่สำรวจ		H.I.	B.I.	C.I.	S.I.
		ทั้งหมด	สำรวจ	ทั้งหมด	สำรวจ	ที่พบลูกน้ำ	ทั้งหมด	พบลูกน้ำ					
5	บ้านเกาะนาคา	161	50	34	34	2	161	2	5.88	5.88	1.24	4.00	
ศูนย์สุขภาพชุมชนตำบลเทพกระษัตรี		2,731	-	1,749	939	10	3,645	23	1.06	2.45	0.63		
1	บ้านตะเคียน	285		191	68	5	321	10	7.35	14.71	3.12		
1	บ้านค้าย	587		350	140	2	482	5	1.43	3.57	1.04		
1	บ้านบ่อกรวด	470		280	156	1	1,150	4	0.64	2.56	0.35		
1	บ้านหินรุ่ม	436		261	136	2	1,070	4	1.47	2.94	0.37		
1	ชุมชนเพชรรัตนดา	336		202	142	-	142	-	0.00	0.00	0.00		
3	บ้านเหรียญ	233		164	100	-	180	-	0.00	0.00	0.00		
7	บ้านนาโน (เทศบาล)	384		301	197	-	300	-	0.00	0.00	0.00		
รวม		68,219	25,242	20,883	6,904	631	18,901	1,020	9.14	14.77	5.40		

หมายเหตุ

* ไม่มีข้อมูล ศสช. มุดดอกขาว